

# Une recherche communautaire multi-pays de Coalition PLUS

## Contexte

La pandémie de Covid-19 a particulièrement touché les populations vulnérables accompagnées par le réseau de Coalition PLUS. Dès mars 2020, les associations membres ont signalé des effets alarmants de la crise :



Difficulté d'accès aux soins et au matériel de réduction des risques



Insécurité alimentaire



Impossibilité pour les travailleurs.sex du sexe d'exercer leur activité

## Objectifs



L'objectif principal du programme EPIC était d'**étudier l'impact de la crise sanitaire de la COVID-19** sur les populations clés, les personnes vivant avec le VIH ou le VHC et les personnes travaillant avec ces populations au niveau communautaire.

Cela afin de :

- Mieux répondre aux besoins des populations.
- Adapter les services communautaires aux besoins observés.
- Collecter des données pour renforcer les actions de plaidoyer.

## Méthodologie

EPIC a été conçu comme un programme de recherche communautaire impliquant activement les populations concernées. Un groupe de travail, incluant chercheurs académiques, associatifs et activistes, a mis en place une méthodologie flexible.

### Méthodes mixtes:

- **Quantitatives** : Chaque association a personnalisé ses enquêtes en sélectionnant parmi 15 modules thématiques (accès à la santé, PrEP, travail sexuel, etc.), et a administré les questionnaires en ligne ou en personne.
- **Qualitatives** : Enquêtes réalisées sous forme d'entretiens individuels auprès des populations clés et des acteurs communautaires, conduits en face à face, visioconférence ou téléphone.
- **Suivi de contexte** : Fiches pays et fiches structure pour documenter l'évolution des mesures sanitaires et leur impact sur les associations.

## Résultats marquants

- **Accès aux services de santé** : De nombreux bénéficiaires ont eu des difficultés d'accès, nécessitant des adaptations comme la téléconsultation et la distribution de médicaments à domicile.
- **Conditions de vie des populations** : Insécurité alimentaire et perte de revenus, particulièrement chez les travailleurs.sex du sexe.
- **Bien-être psychologique** : Augmentation de l'anxiété, de la solitude et d'autres problèmes de santé mentale.
- **Importance des services de santé à distance** : Les téléservices ont été déterminants pour maintenir un suivi médical minimal.
- **Résilience des associations communautaires** : Les associations ont rapidement réagi et adapté leurs pratiques pour répondre aux besoins urgents.

## Conclusions

Le programme EPIC a permis de documenter de manière approfondie les effets de la Covid-19 dans les communautés. En s'appuyant sur une méthodologie participative, il a mis en lumière l'importance de l'adaptabilité des services communautaires. Les données recueillies constituent un support précieux pour les actions de plaidoyer futures, renforçant l'efficacité de Coalition PLUS et de ses partenaires dans des contextes de crise.

## EPIC en quelques chiffres



10 langues utilisées



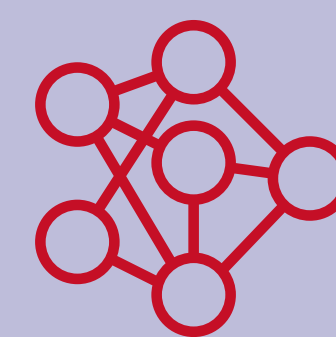
13 352 répondants aux enquêtes quantitatives



922 entretiens détaillés



32 pays participants



79 structures impliquées



189 personnes formées